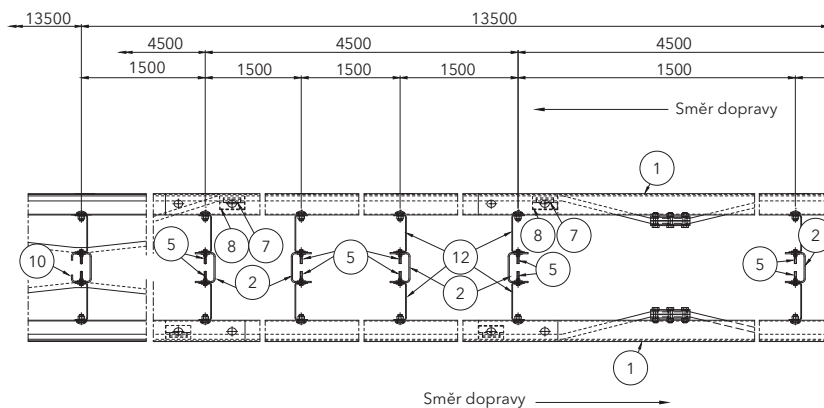
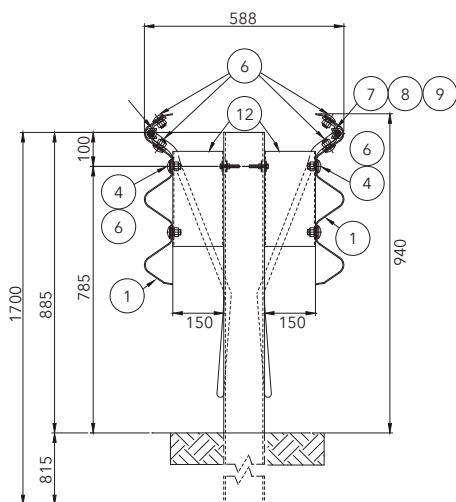


Svodidlo M-OS-H2/174

CE 174/2131/CPR/2014

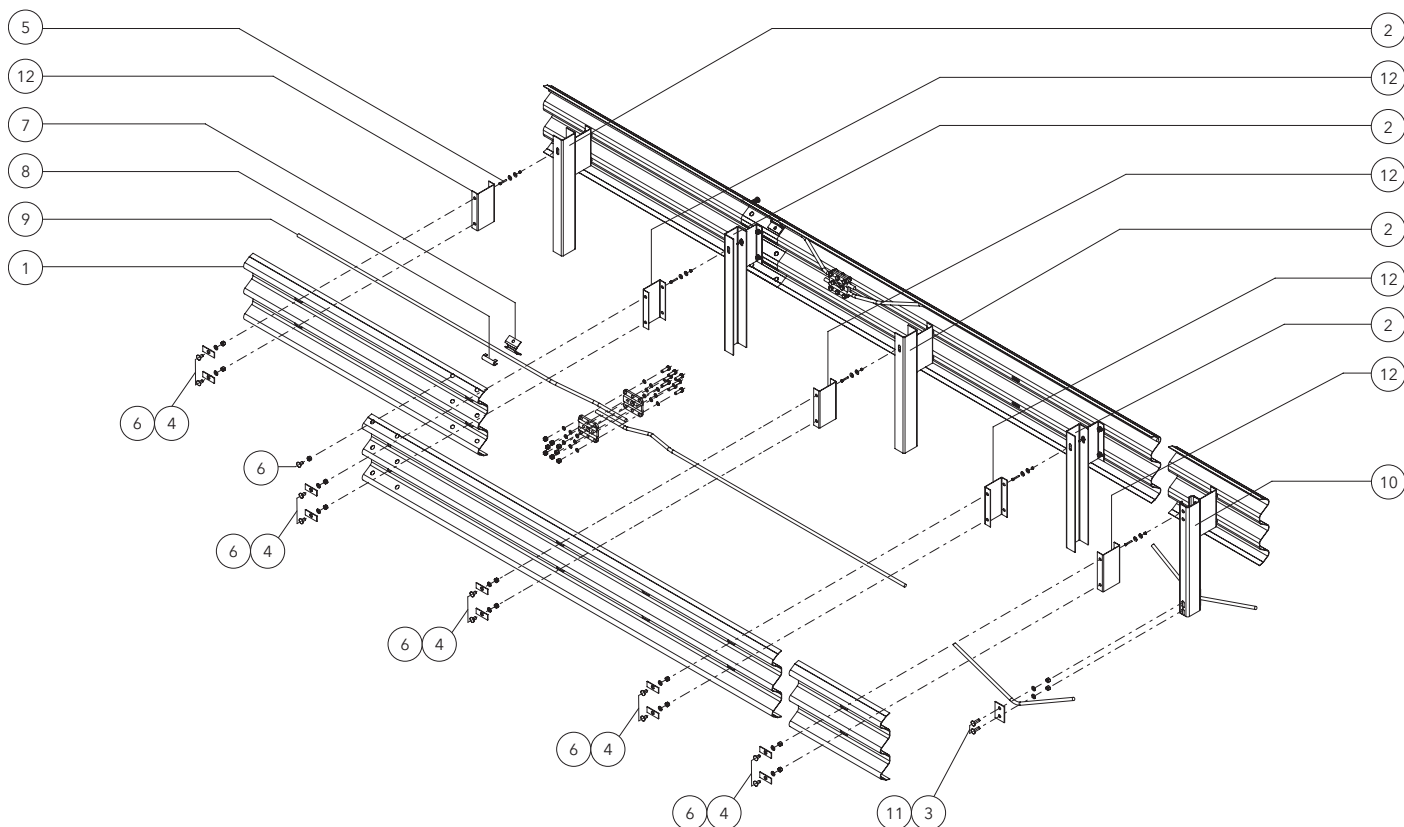
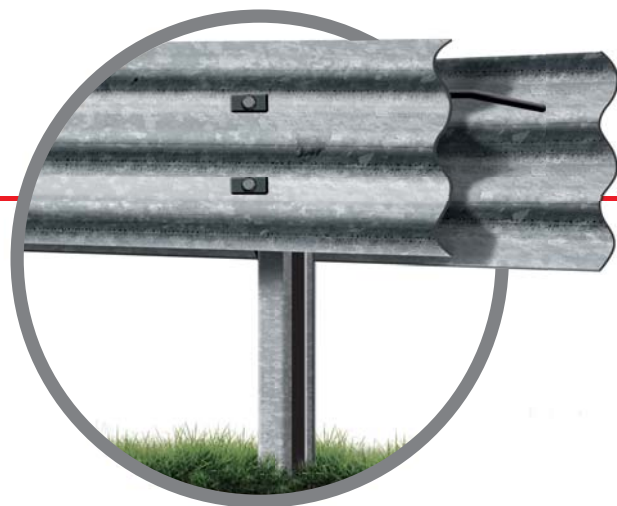
Oboustranné svodidlo, úroveň zadržetí H2, pracovní šířka W5
 Obojstranné zvodidlo, úroveň zachytenia H2, pracovná šírka W5



| Popis svodidla / Popis zvodidla | |
|--|-------------|
| Výška svodidla / Výška zvodidla | 940 ± 30 mm |
| Délka sloupku pod úrovní terénu / Dĺžka stĺpika pod úrovňou terénu | 815 mm |
| Šířka svodidla / Šírka zvodidla | 588 mm |
| Osová vzdálenost sloupků / Osová vzdialenosť stĺpikov | 1 500 mm |

| Protokol z nárazových testů / Protokol z nárazových testov | | | | | | | | | | | |
|--|--------------------|------|-------------|------------------|---------------------|---------------|-------------|------------------|-----|------|--------|
| Test č. | Certifikační orgán | Test | Úhel nárazu | Délka svodidla m | Hmotnost vozidla kg | Rychlost km/h | ASI max 1.4 | THIV max 33 km/h | D m | Vi m | W m |
| PROVA 806 | Aisico | TB51 | 20° | 99 | 13 000 | 70 | - | - | 1,5 | 1,9 | 1,7=W5 |
| PROVA 793 | Aisico | TB11 | 20° | 99 | 900 | 100 | 1=A | 31 | 0,3 | - | 0,7=W2 |

Prostorové uspořádání svodidel je popsáno v TP 251



Díly svodidla / Díely zvodidla

| Díl č. | Popis | | Materiál | Kód |
|--------|--|----------------------------------|--------------------------|----------------------|
| 12 | Distanční díl / Dištančný diel | 150×50×3 mm | S 235 JR | 59602689 |
| 11 | Šrouby, matice, podložky / Skrutky, matice, podložky | M16×50 mm | Classe 8.8 | 63800014 |
| 10 | Sloupek „C“ / Stĺpik „C“ | 120×80×30 Tl=5 D=2 250 mm | S 235 JR | 59400743 |
| 9 | Lano / Lano | Ø 20 mm | Acc. Zinc. | 59603479 |
| 8 | Fixační objímka lana n° 2 / Fixačná objímka lana n° 2 | - | S 275 JR | 59602537 |
| 7 | Fixační objímka lana n° 1 / Fixačná objímka lana n° 1 | - | S 275 JR | 59602535 |
| 6 5 | Šrouby, matice, podložky / Skrutky, matice, podložky | M16×30 mm M8×50 mm | Classe 8.8 Classe 8.8 | 63800012 63800497 |
| 4 | Krycí obdélníková podložka / Krycia obdĺžniková podložka | 100×40×4 mm | S 275 JR | 59600127 |
| 3 | Podložka / Podložka | 120×80×5 mm | S 275 JR | 59602473 |
| 2 | Sloupek „U“ / Stĺpik „U“ | 120×80 Tl=5 D=1 700 mm | S 235 JR | 59400479 |
| 1 | Svodnice „trojvlňá“ / Zvodnica „trojvlňá“ | D=4 500/2 250/1 500 Tl=2,5 mm | S 235 JR | 59300005 |